

TONE®

BOLTING SOLUTION COMPANY

新製品案内 293

ハイブリッド電動ドライバー

NEW

電動で手作業をアシストする 次世代ドライバー

電動で手作業をアシスト!!
作業スピードがアップ!!



充電ポート

USB端子で充電



USB 端子
micro USB Btype

スイッチ



正転 逆転

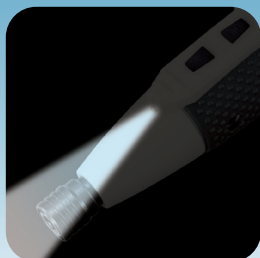
ボール形状

力が入りやすく、
ずべりにくい

LEDライト

暗い場所でも明るく
照らすLEDライト

※回転ONでしばらく点灯して消えます。



製品番号

CHD21S



ビット
面幅
**6.35
mm**

対辺 6.35mm チャック

両頭・片頭ビット使用可能

※市販のビットが使用できます。

充電ランプ

バッテリー容量

リチウムイオン 3.6V:800mAh

充電状況お知らせ機能

充電中
(赤点灯)

充電完了
(緑点灯)



作業能力

電動:最大トルク 2.5N・m 回転数(無負荷):260min⁻¹
手動:耐久トルク 10N・m

過負荷保護機能

電動時:ねじ締め荷がかり過ぎると、保護のため自動的に運転が停止

作業スピードが大幅アップ!

電動 × 手動

早回し **HYBRID** 本締め

ACアダプターは
付属していません。
市販品のアダプター
をご使用ください。

電動で手作業をアシスト!! らくらく早回し!!

コンパクトな手のひらサイズ

実物大



電動:最大トルク
2.5(N・m)

手動:耐久トルク
10(N・m)

回転数(無負荷)
260(min⁻¹)

電気工事、設備工事、家のメンテナンス、DIY、家具の組立等に

様々な先端を交換する事で 作業の幅が広がります

様々なビットやソケットを使ったり、木材などの
穴あけや面取り、バリ取りも可能です。



電動で手作業をアシスト!!
作業スピードがアップ!!



電動で手作業をアシスト!!
電気工事、設備工事、家のメンテナンス、DIY、家具
の組み立てに。
電動×手動でらくらく早回し!!
コンパクトな手のひらサイズ。

ビット
二面幅
**6.35
mm**

NEW



CHD21S

ハイブリッド電動ドライバー

HYBRID ELECTRIC SCREWDRIVER (ELECTRIC & MANUAL)

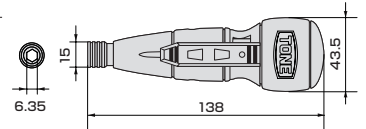
製品番号	ビット 二面幅 (mm)	無負荷回転数 (min ⁻¹ (rpm))	最大トルク (mm)	連続使用 時間	充電 時間	充電可能 回数	質量 (g)	メーカー希望 小売価格
CHD21S	6.35	260	電動時: 2.5 手動時: 10	約 60分 (無負荷時)	約 60分	約 500回	165	¥8,000

- バッテリー容量
リチウムイオン 3.6V : 800mAh
- USB 端子 micro USB Btype
- 入力(最大) 5V/1A
- 適応ビット 対応 6.35 mm
片頭・両頭ビット
- 梱包入数(通常) : 6

付属品

取扱説明書	1
ビット(No.2)(トーションビット TBT-P2065)	1
USB 充電ケーブル	1

AC アダプターは付属しておりません。
市販品のアダプターをご使用ください。



~製品に関するお問い合わせ~

TONE TONE株式会社

営業企画部

E-MAIL ko-eigyo@tonetool.co.jp
URL www.tonetool.co.jp
〒586-0026 大阪府河内長野市寿町6番25号
TEL:0721-56-1850 FAX:0721-56-1851



本社 〒556-0017 大阪市浪速区湊町2丁目1番57号

札幌営業所・仙台営業所・新潟営業所・北関東営業所
東京営業所・名古屋営業所・大阪営業所・広島営業所・福岡営業所

ISO 9001
ISO 14001
認証取得

本社、大阪営業所、
河内長野工場、
富田林工場

TONE 製品のお買い求めは、信頼のできる当店へ

※製品の仕様は、使用目的を考慮して予告なく変更する場合がありますのでご了承ください。

表示価格に消費税は含まれておりません

21.06.00.TC