



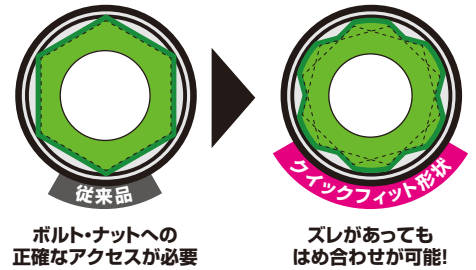
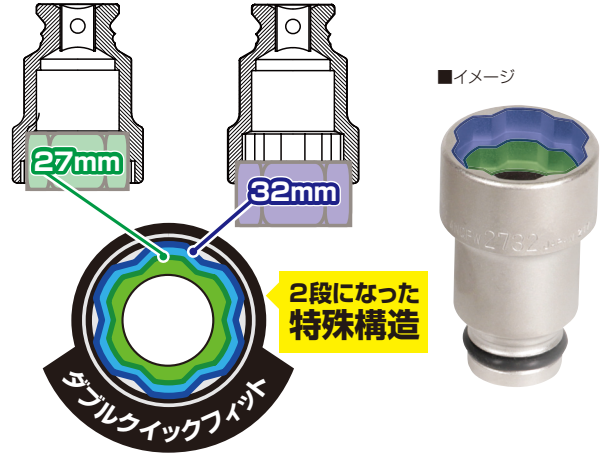
BOLTING SOLUTION COMPANY

新製品案内 305

インパクト用ダブルクイックフィットソケット

鉄骨建築で大活躍!!

2サイズのボルトもこれ一つで仮締め完了!!



NEW

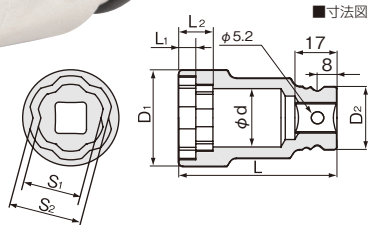
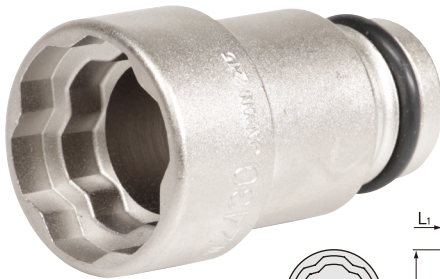
1つで2サイズに対応できるため、ソケットの付け替えが不要になり作業効率抜群です。
通常のソケットよりもはめ合わせがしやすいことにより、作業量の多い場所や素早い作業が求められる箇所に最適!!

差込角
12.7mm
1/2"

クイック
フィット

仮締め用

4NQFW-2430



インパクト用ダブルクイックフィットソケット

QUICK FIT IMPACT SOCKET, 2WAYS

| 製品番号 | 二面幅寸法 (mm) | | 寸法 (mm) | | | | | | | 梱包入数 (通常) (店舗) | 質量 (g) | メーカー希望小売価格 |
|------------|------------|----|---------|----|----|----|----|----|----|----------------|--------|------------|
| | S1 | S2 | D1 | D2 | L1 | L2 | L | φd | | | | |
| 4NQFW-1721 | 17 | 21 | 28.4 | 26 | 5 | 11 | 50 | 17 | 10 | 6 | 125 | ¥5,000 |
| 4NQFW-2430 | 24 | 30 | 39.7 | 26 | 7 | 14 | 65 | 24 | 10 | 6 | 235 | ¥6,000 |
| 4NQFW-2732 | 27 | 32 | 42.6 | 26 | 8 | 15 | 70 | 25 | 10 | 6 | 275 | ¥7,000 |
| 4NQFW-3236 | 32 | 36 | 47.2 | 26 | 9 | 18 | 75 | 30 | 10 | 6 | 330 | ¥8,000 |

※その他特殊形状・仕様のインパクト用ソケットの製作も承っております。

※本製品は特許登録済みです。



■ピン・Oリング適応表

| | | |
|------|--------|-----------|
| 製品番号 | 4NQFW- | 1721~3236 |
| ピン | | P3020S |
| Oリング | | RP20S |

※ビニール袋入り (10 個入)

~製品に関するお問い合わせ~

TONE TONE株式会社

営業企画部

E-MAIL ko-eigyo@tonetool.co.jp
URL www.tonetool.co.jp
〒586-0026 大阪府河内長野市寿町6番25号
TEL:0721-56-1850 FAX:0721-56-1851



本社 〒556-0017 大阪市浪速区湊町2丁目1番57号

札幌営業所・仙台営業所・新潟営業所・北関東営業所
東京営業所・名古屋営業所・大阪営業所・広島営業所・福岡営業所

ISO 9001
ISO 14001
認証取得

本社・大阪営業所、
河内長野工場、
富田林工場

TONE 製品のお買い求めは、信頼のできる当店へ

※製品の仕様は、使用目的を考慮して予告なく変更する場合がありますのでご了承ください。

表示価格に消費税は含まれておりません