

## ADJUSTABLE HOOK SPANNER WRENCH FSA-Series

製品動画



丸ナット・軸受けナットの締め・緩め作業に最適なレンチ。  
調整式のため幅広いサイズのナット径に対応。

調整式(アジャスト部)

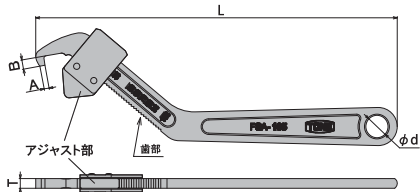
### フックスパナ(調整式)

ADJUSTABLE HOOK SPANNER WRENCH

丸ナット・軸受けナットの締め・緩め作業に最適なレンチ。  
あごが調整式のため様々な径のナットに対応。  
調整時に便利な目盛付。



■寸法図



■製品仕様

製品番号	先端形状	適応 溝付き丸ナット径 (mm)	寸法 (mm)					梱包 入数 (通常)	質量 (g)	メーカー希望 小売価格
			A	B	φd	T	L			
FSA-105	フックタイプ	35 ~ 105	4	7	17	7.5	278	3	390	¥4,600
FSA-165	フックタイプ	95 ~ 165	6.5	8	19	9	375	3	740	¥7,200



⚠ 注意 CAUTION

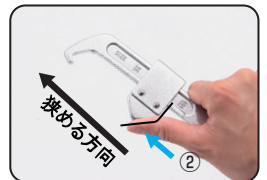
- ・ナットの溝とスパナの先端形状とが合わないと使用できません。
- ・アジャスト部にある歯部は鋭利になっていますので、調整するときは指を歯部にあてないでください。

あごが調整式のため  
様々なナット径に対応!!

■調整方法



■アジャスト部を広げる方向へ調整  
赤矢印①の箇所を押しながら  
広げる方向へ調整。



■アジャスト部を狭める方向へ調整  
青矢印②の箇所付近を押しながら  
狭める方向へ調整。

~製品に関するお問い合わせ~

**TONE 株式会社**

営業企画部

E-MAIL ko-eigy@tonetool.co.jp  
URL www.tonetool.co.jp  
〒586-0026 大阪府河内長野市寿町6番25号  
TEL:0721-56-1850 FAX:0721-56-1851



本社 〒556-0017 大阪市浪速区湊町2丁目1番57号

札幌営業所・仙台営業所・新潟営業所・北関東営業所  
東京営業所・名古屋営業所・大阪営業所・広島営業所・福岡営業所



本社、大阪営業所、  
河内長野工場、  
富田林工場

TONE 製品のお買い求めは、信頼のできる当店へ

※製品の仕様は、使用目的を考慮して予告なく変更する場合がありますのでご了承ください。

表示価格に消費税は含まれておりません