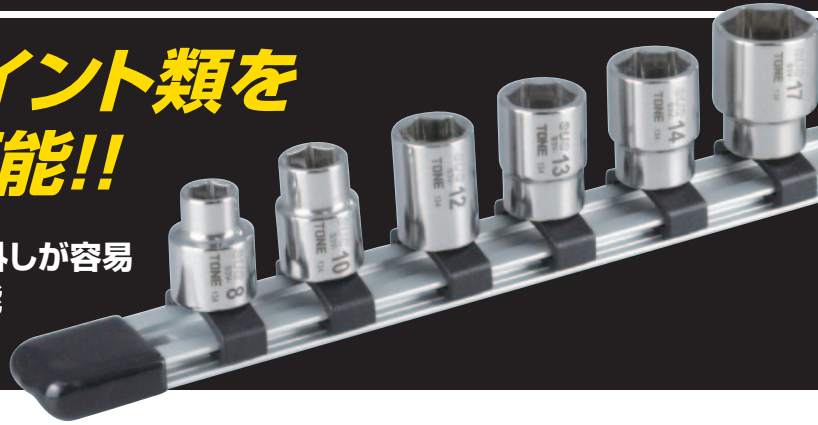


# ソケットホルダー(アルミタイプ)

**NEW**

**ソケット、ジョイント類を  
スツキリ整理可能!!**

- クリップは樹脂製(鋼球付き)でソケットの取り外しが容易
- ソケットを装着したままレール上をスライド可能
- ねじ穴付きで壁掛けやデスク固定が可能



## ソケットホルダー(アルミタイプ)

SOCKET HOLDER(ALUMINIUM TYPE)

差込角  
**6.35 mm**  
1/4"

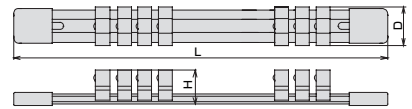
製品番号	差込角 dr. (mm)	ソケット ホールド数	寸法 (mm)			質量 (g)	メーカー希望 小売価格
			D	H	L		
SH1206	6.35	6	26	21	150	45	¥1,310
SH1210	6.35	10	26	21	200	64	¥1,720
SH1212	6.35	12	26	21	250	76	¥1,980

差込角  
**9.5 mm**  
3/8"

製品番号	差込角 dr. (mm)	ソケット ホールド数	寸法 (mm)			質量 (g)	メーカー希望 小売価格
			D	H	L		
SH1306	9.5	6	26	23	200	62	¥1,360
SH1310	9.5	10	26	23	300	92	¥1,780
SH1312	9.5	12	26	23	300	97	¥2,080
SH1312L	9.5	12	26	23	350	104	¥2,190

差込角  
**12.7 mm**  
1/2"

製品番号	差込角 dr. (mm)	ソケット ホールド数	寸法 (mm)			質量 (g)	メーカー希望 小売価格
			D	H	L		
SH1406	12.7	6	26	25	250	81	¥1,530
SH1410	12.7	10	26	25	350	119	¥2,030
SH1412	12.7	12	26	25	350	128	¥2,340



## ソケットホルダー(アルミタイプ)用クリップ

ACCESSORY OF SOCKET HOLDER(ALUMINIUM TYPE)

差込角  
**6.35 mm**  
1/4"

製品番号	差込角 dr. (mm)	入数	メーカー希望 小売価格
SH1A2K3	6.35	3	¥450

差込角  
**9.5 mm**  
3/8"

製品番号	差込角 dr. (mm)	入数	メーカー希望 小売価格
SH1A3K3	9.5	3	¥450

差込角  
**12.7 mm**  
1/2"

製品番号	差込角 dr. (mm)	入数	メーカー希望 小売価格
SH1A4K3	12.7	3	¥450



※ソケットホルダー(アルミタイプ)用クリップを追加することができます。

## ~製品に関するお問い合わせ~

営業企画部

E-MAIL [ko-eigyo@tonetool.co.jp](mailto:ko-eigyo@tonetool.co.jp)  
URL <http://www.tonetool.co.jp>  
〒586-0026 大阪府河内長野市寿町6番25号  
TEL:0721-56-1850 FAX:0721-56-1851

本社・大阪営業所 〒556-0017 大阪市浪速区湊町2丁目1番57号  
TEL:06-6649-5982 FAX:06-6649-5983

東京営業所 〒150-0013 東京都渋谷区恵比寿2丁目27番24号  
TEL:03-3446-3911 FAX:03-3446-3915

札幌営業所・仙台営業所・新潟営業所・名古屋営業所・広島営業所・福岡営業所

TONE 製品のお買い求めは、信頼のできる当店へ

※製品の仕様は、使用目的を考慮して予告なく変更する場合がありますのでご了承ください。

表示価格に消費税は含まれておりません